

Lietuvos TSR revoliucijos muziejus

Atviras konkursas 1966 metais. Pastatytas 1980 metais. Architektai G. Baravykas ir V. Vielius. Pastato planas pailgas, laužytas, asimetriškos konfigūracijos. Ekspozicijų plotas – 2590 m². Pirmasis aukštas, kuriame išdėstytos saugyklos, gamybinės ir administracinės patalpos, yra kaip pagrindas, ant kurio iškyla laiptuoti ekspozicijų salių tūriai. Nuo gatvės pusės muziejų skiria ekspozicijų kiemas, kurio erdvės siejasi su požemine pėsčiųjų perėja. Nuolatinių ekspozicijų salės sutelktos apie centrinius laiptus ir aukštesia kiekviena po 1,8 m. Eidami per sales, lankytojai palaipsniui pakyla iki trečiojo aukšto ir galerijomis nusileidžia į pirmąjį aukštą, kur yra laikinų parodų salė. Viršutinių salių apšvietimas dirbtinis, laikinų parodų salių – natūralus, per ištisai įstiklintas sienas. Fasadų apdaila – anoduotas aliuminis, dolomito plokštės ir tinkas, interjerų – dolomitas, dekoratyvinis tinkas, vestibulio ir laikinų parodų salių grindys marmurinės. Laiptuotas stambių tūrių ritmas išreiškia pastato vidinį turinį – revoliucijos veržlumo idėją, o pabrėžtai masyvūs, sunkūs, aklini salių tūriai dvelkia jėga ir rimtimi. ¹

Daugiau informacijos apie šią ir kitas ekskursijas: www.archfondas.lt/ekskursijos



/konkursas

GK <...>praktiškai 98 procentus realizavome to, kas buvo padaryta konkurse.



/prieš/po

GK <...>sename pastate turėjai įeiti į kiekvieną patalpą ir grįžti atgal. Buvo gan komplikuota ekspozicija. Mes padarėme aštuoniukę <...>. Vienu ėjimu tiesiog gali praeiti, nereikia įeiti ir grįžti <...>. Iš esmės viskas buvo išgriauta, liko tik konstruktyvas.

GK Autorių [Baravyko/Vieliaus] sumanymas buvo, kad tu įeini į patalpą kaip į atskirą pasaulį <...>, yra kažkokia tema <...>, daug dirbtinio apšvietimo: įeini į vieną salę – juoda, toliau – raudona. Kaip filme. Dabar atvirkščiai – viskas „išvalyta“, eini per nenutrūkstamą ekspoziciją; visai kitas principas.

+ /po žeme

GK <...> Nenorėjome architektūros eksponuoti. Tuo labiau, kad ekspozicinėm salėm nėra reikalo turėti kontakto su aplinka.

+ /multifunkcinė erdvė

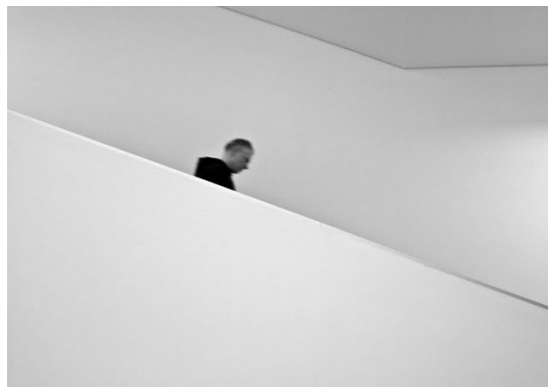
GK Esamą <...> išgriovėme, viską naujai perdarėme, pasiliko tik konstruktyvinė schema.

X Bet funkcinę schemą pakeitėte?

GK Visiškai.

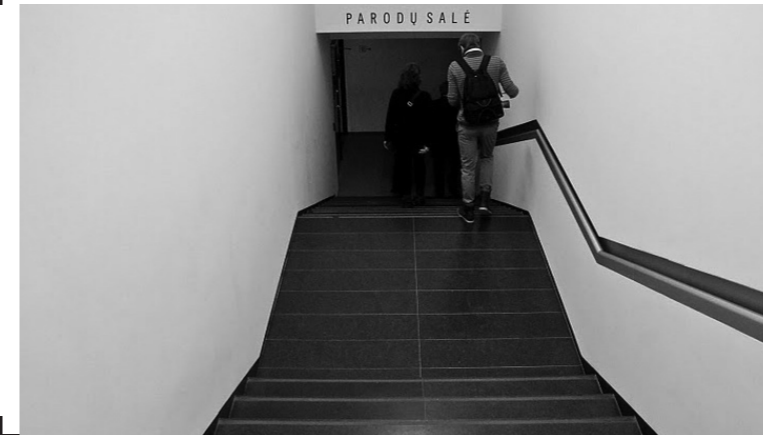
X Ar architektų sumanymas, kad neeksponuojama multifunkcinė erdvė?

GK Mes taip galvojom – kad čia ne ekspozicijai skirta erdvė, o komunikacijai.<...> Kažkaip reikia atskirti tuos dalykus.



Nacionalinė dailės galerija

Architektų Audriaus Bučo, Dariaus Čaplinsko ir Gintaro Kuginio pastato rekonstrukcijos ir išplėtimo projektas išsaugo pirminę pastato struktūrą, jo įvaizdį bei papildo naujomis formomis ir medžiagomis. Naujasis ansamblis – klasikinės modernios ir naujų technologijų amžiaus architektūros sintezė. Originalūs nauji struktūriniai ansamblio akcentai – keičiamų parodų salė ir du reklamos ekranus primenantys priestatai – integruoja pastatą į sparčiai besikeičiančią urbanistinę Konstitucijos prospekto aplinką, simbolizuoja šiuolaikišką, dinamišką kultūros ir žinių visuomenę. Nacionalinės dailės galerijos sklypo plotas – 14 569 m², pastato bendrasis plotas – per 10 000 m², nuolatinės ekspozicijos salių plotas – apie 2200 m², keičiamų parodų salės plotas – 1055 m², saugyklių plotas – apie 1700 m².²



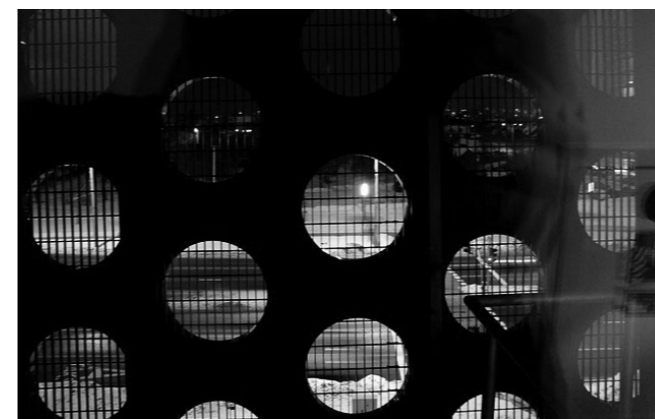
+ /didžioji salė

DČ Kintamom ekspozicijom buvo suprojektuota didžioji salė – multifunkcinė erdvė, ir, kaip ir visas naujas tūris, buvo paslėpta po žeme. Projektuojant salę, specialiai paliktas siauras tarpas, iš kurio atsiveria netikėtai didelė erdvė <...> reikėjo išvengti tiesioginės saulės šviesos <...> buvo planuojamas modeliuojamas saulės judėjimas <...> paskaičiuota, jog tik vienintelę mažą dalį pasiekia saulės spinduliai.

+ /plyšys

GK <...>čia toks buvo sumanymas, kad ateini ir į meną gali žiūrėti iš viršaus.

+



+

/ekranai

DČ Ekranai – kaip ženklas, jog tai – naujas pastatas <...> žiūrint nuo Konstitucijos prospekto.

GK Ekranai – daugiau informacinės technologijos asociacija <...> reklama to, kas vyksta viduje. Pasvirimas, vieno į vieną pusę, kito – į kitą, išreiškia dinamiką, judesį.

X Ar neerzina pasvirimas? (čia gal reiktų detalizuoti klausimą, pavyzdžiui, „Ar neerzina čia dirbančių darbuotojų pastatų pasvirimas?“, kad būtų aišku, KAM „nesijaučia joks pasvirimas“)

DČ Nesijaučia joks pasvirimas.

PASTABOS

DČ Darius Čaplinskas, rekonstrukcijos autorius

GK Gintaras Kuginis, rekonstrukcijos autorius

X ekskursijos, vykusios 2011 01 13, dalyviai

JR Julija Reklaitė, ciklo SHOW OFF kuratorė

PADĖKA

Nacionalinei dailės galerijai
Rekonstrukcijos autoriams
SHOW OFF ciklo kuratoriams

+

+ /autorystė/

JR Provojuojantį klausimą užduosiu. Pastato autorius dabar: Baravykas ar jūs?

GK <...> jeigu taip nuoširdžiai, apie tai negalvojau.

JR Bet vistiek yra kažkoks santykis su architektūra, architektu?

Juk nedrašu liestis prie kūrinio, kuris jau tarsi buvo išbaigtas?

GK Su Baravyku aš esu pats dirbęs ir konkursus daręs <...> santykis su juo <...> normalus. O kalba architektūrinė <...> kaip žmonės kalba, savo veidą turi, taip ir pastatai kalba, vienas savo kalba, kitas savo. Tas santykis, kaip ir minėjau: vieno [esamo pastato] kalba ekspresyvi, mūsų gal tylesnė. Tame dialogas kažkoks įvyko. Aš manau, kad jis įvyko. Ir davė <...> naują kokybę.

ARCHITEKTŪROS [žmonių] FONDAS:

Adelė Dovydaivičiūtė Agnė Kreišmontaitė Andrius Laurinaitis Austė Kuliešiūtė Dovilė Krikščiūnaitė Dovilė Tumpytė Evelina Vasiliauskaitė Julija Jurevičienė Julija Reklaitė Jūratė Usanova Karolina Čipliesė Lina Čizaitė Linas Lapinskas Linas Ulickas Magdalena Mozuraitytė Margarita Kaučikaitė Miglė Nainytė Ona Lozuraitytė Povilas Paukštė Rūta Valiūnaitė Sandra Senavaitytė Sandra Šlepikaitė Živilė Etevičiūtė

A[E]F03_A_NACIONALINĖ DAILĖS GALERIJA

ARCHITEKTŪROS [ekskursijų] FONDAS

www.archfondas.lt

arch@archfondas.lt

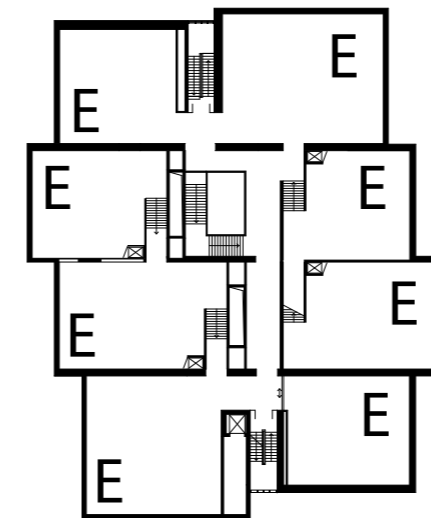
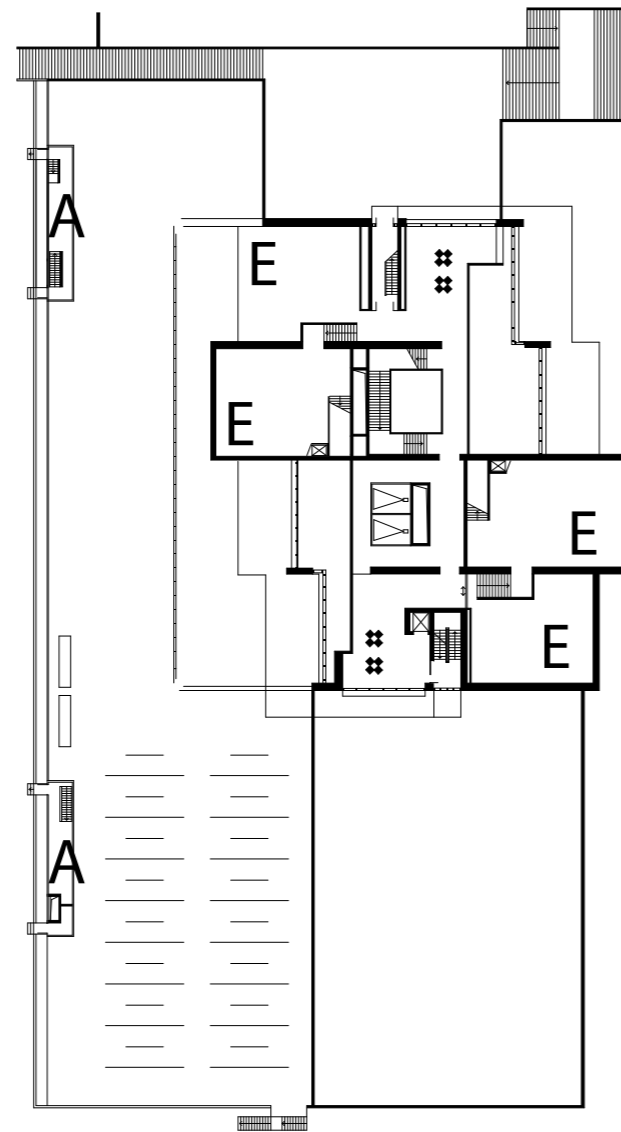
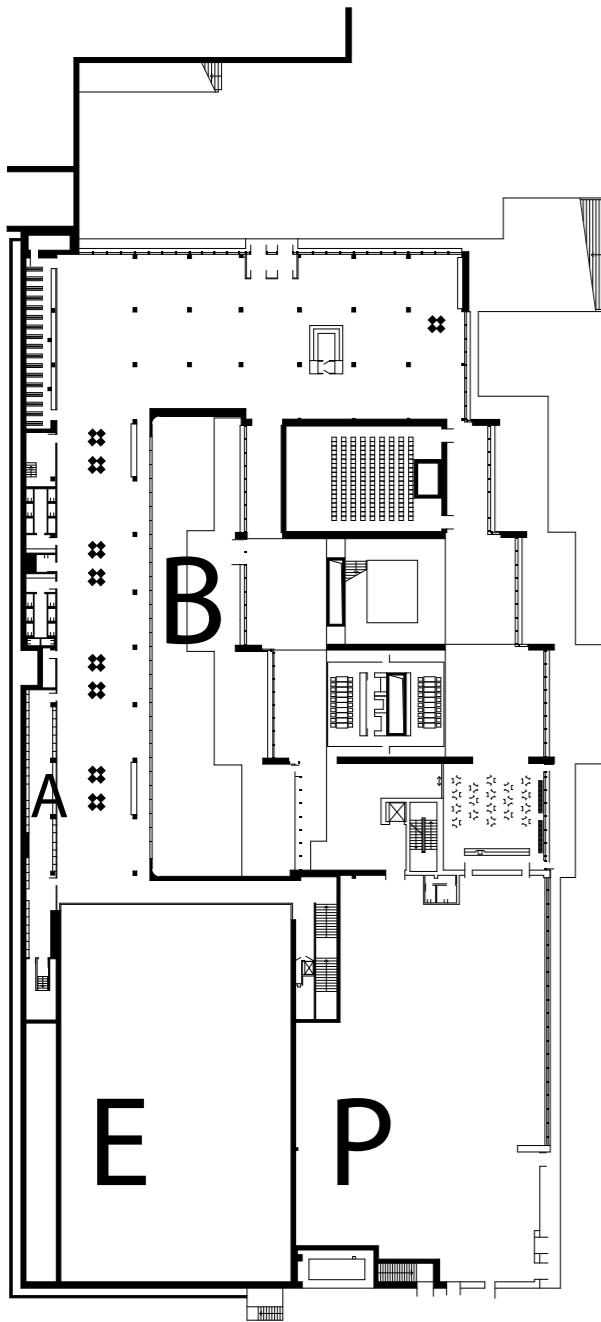


Leidiny s platinamas nemokamai

REKOMENDUOJA SKAITYTI:

NDG skaitykla. ARCHITEKTŪROS [knygu] FONDAS

NACIONALINĖ DAILĖS GALERIJA PRIĖS REKONSTRUKCIJĄ



- E - ekspozicinė erdvė
- P - personalo patalpos/saugyklos
- B - bendro naudojimo erdvė
- A - administracinės patalpos

