

01 PARODŲ PAVILJONAS

S. Daukanto g. 24/ S. Dariaus ir S. Girėno g. 13
Albinas Čepys 1969

Svarbus kūriny s miesto architektūros kontekste. Tai medinių konstrukcijų, perregimas parodoms skirtas statinys. Uždaro taisyklingo stačiakampio formos su vidiniu kiemeliu. Fasadai puošti skirtingo ritmo medžio raštais.



05 LIETUVOS NACIONALINĖS M. MAŽVYDO BIBLIOTEKOS VASAROS SKAITYKLA

Vytauto g. 72
Albinas Čepys 1968

Paviljoninio tipo fachverchinis pastatas, atspindintis XX a. pradžios architektūrinės mados. Tai graakštus, perregimas pastatas, bangos formą atkartojančių stogų. Skaityklos prieigos suformuotos kaip skveras su skulptūrinio akcentu „Mergaitė“. Pastato interjere išsaugotas šioje vietoje augęs šimtametis ažuolas.



09 GYVENAMASIS VISUOMENINIS KOMPLEKSAS „VASARA“

S. Nėries g. 37, 37A, 39
Aleksandras Eigirdas 1964–67
Rekonstrukcijos Edgargas Neniškis, Arūnas Liola, Rolandas Liola 2005

Savotiška Lietuvos modernizmo ikona tapęs, A. Eigirdo projektas valgykla-restoranas „Vasara“. Išsaugoti pirminiai plastiškas vienaukštis valgyklos ir vertikalus skliautinės konstrukcijos cilindrinis restorano tūriai. 2005 metais rekonstruotas į gyvenamąjį kompleksą su restoranu. Virš buvusios valgyklos tūrio įrengtas eksploatuojamas stogas gyventojams, po žeme – automobilių aikštelės. Į sklypo gilumą atitraukti nauji gyvenamieji korpusai.



13 PALANGOS VLADO JURGUČIO PRADINĖ MOKYKLA (BUV. PIONIERIŲ RŪMAI)

Virbališkės takas 4
Irena Likšienė, Gintautas Petras Likša 1985

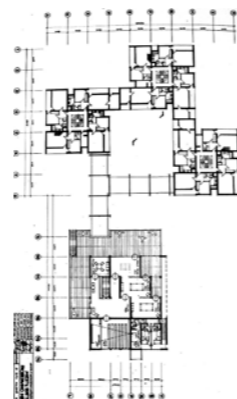
„Lego“ principu konstruoti Pionierių rūmai – demonstruoja kompozicinę įvairiaformių tūrių pusiausvyrą. Šiame autorių projekte naudojamos skirtingų stilištinų pakraipų detalės. Greta pagrindinių modulinė tūrių naudojama daug papildomų. Tūrių komponavimas mažiau reguliarus, aiškiai pabrėžiamas kompozicijos ritmiškumas, daugialypiškumas. Pastatuose imaryškėti postmoderniosios tendencijos.



02 VIEŠBUTIS „ŽILVINAS“ (BUV. 45 VIETŲ (21 BUTO) POILSINĖ)

Kęstučio g. 26
Algimantas Lėckas 1968

Tai vienas ankstyvųjų Algimanto Lėcko kūrinių Palangoje. Viešbutis „Žilvinas“ suprojektuotas ir įgyvendintas, kaip 45 vietų (21 buto) poilsinė. Tai originalus ir raiškus struktūralistinės modernizmo tendencijos pavyzdys. Miškingoje teritorijoje tarp esamų medžių ant trijų vertikalių ritmiškai išdėstytų konstrukcinių kamienų antro aukšto lygmenyje horizontaliai suformuotas dvilinkas monolitinio gelžbetonio modulių tūris.



06 KNYGYNAS SU KAVINE „RAŽĖ“

Vytauto g. 84
Ramūnas V. Kraniuskas 1967

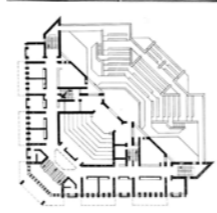
Upeio krantinės terasoje išsidėstęs knygynas su priešais esančiu kurdoneru formuoja krantinės bei Vytauto g. jungtį. Objektas išlaiko kurortui būdingą smulkų mastelį taip praturindamas gatvės erdvės perspektyvą. Meniniu požiūriu, tai kontekstualiai brandus kūriny s.



10 MUZIKOS MOKYKLA

Maironio g. 8
Irena Likšienė 1981

Vaikų muzikos mokykla išsiskiria lakoniška tūrių artikuliacijos metodika ir savita kompozicine pusiausvyra. Gatvių sankirtą formuojantis statinys komponuotas iš keturių vienojų, sklypo perimetru dėstomų, blokų. Ties gatvių sankirta suformuotas kampinis modulis su kurdoneru prieš jį. Modulyje įrengta pagrindinė pastato įeiga pridengta virš jos esančios žiūrovų salės tūriu. Vidiniame kieme pastato tūriais suformuota mokyklos reikmėms skirta lauko pasirodymų erdvė su scena ir žiūrovų vietomis.



14 SOCIALINĖS GLOBOS SKYRIUS

Žvejų g. 47
Irena Likšienė, Gintautas P. Likša 1980

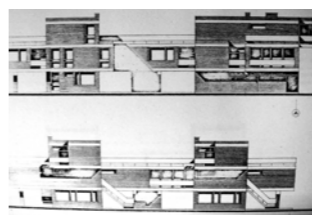
Socialinės globos pastatas atspindi vėlyvojo modernizmo struktūralistinės artikuliuoto tūrio idėjas. Išsaugojęs pirminę funkciją, erdvių ir tūrių, medžiagiškumo ir aplinkos savybes.



03 APARTAMENTAI „ŽILVINĖLIS“ (BUV. 24 VIETŲ PENSIONATAS)

Kęstučio g. 26
Algimantas Lėckas 1970

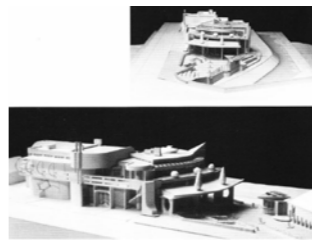
Tai vienas iš struktūralistinės architektūros pavyzdžių. Čia plėtotą trimatę tinklinę struktūrą. Tūris suformuotas iš stačiakampių gretasienių paradigminių modulių, atitinkančių pensionato gyvenamąjį numerį. Paradigminis vienetas multiplikuojamas pasukant stačiu kampu ir perkeliant tam tikru žingsniu reguliariame trijų lygių kompoziciniame tinkle. Statinio užstatymo plotą atitinka antrasis aukštas, sudarytas iš šešių modulių. Pirmojo ir trečiojo plotas perpus mažesnis už antrąjį (po tris modulius). Apatinėje statinio dalyje neužstatytas plotas naudojamas viešosioms, trečiojo – privačiosioms (irengtos numerių terasos) reikmėms.



07 KAVINĖ „BANGA“

J. Basanavičiaus g. 2
Gintautas J. Telksnys 1979

Šis kūriny s – tai išskirtinis betoninės plastikos pavyzdys. Dėl manieringo komplikuoto tūrio ir gausaus dekoru vertintas nevienareikiškiškai, tačiau tai statinys jungiantis kelių dešimtmečių Lietuvos architektūros technologines (monolitinis gelžbetonis) ir menines (brutalizmas, postmodernizmas) madas, plėtęs racionalios, industrializuotos statybos galimybių ribas. Šis objektas formuoja Ronžės krantinę, Vytauto ir J. Basanavičiaus g. sankirtą bei yra išskirtinai raiškis lokali dominantė.



11 KOMPROJEKTO GAMYBINIS PASTATAS SU BENDRABUČIU

Gintaro g. 30, 30A
Gintautas P. Likša 1988

Komprojekto pastatas – kontekstualus ankstyvo postmodernistinio regionalizmo koncepcijų užuomazgos pavyzdys. Instituto patalpų zonavimas originalus ir patogus. Ofiso bendroji erdvė – per kelis aukštus, kiekvienam projektuotojui numatytos santykinai izoliuotos darbo vietos, išdėstytos skirtinguose lygiuose, pusaukščiuose.



15 VANAGUPĖS KURORTAS

Algimantas Lėckas 1967 - 1982

Palangoje iš dalies įgyvendintas vienintelis Lietuvoje rekreacinis funkcionalistinio miesto modelis – Vanagupės kurortas. Kurorto suplanavimas ir statinių išraiška atspindi aktualiausias to meto modernizmo koncepcijas nuo Le Corbusier (parko aplinkoje keliais statinio lygiais pakelti aukštuminiai pastatai, siekiant kuo didesnę sklypo dalį išnaudoti visuomeninėms reikmėms) iki olandiškojo struktūralizmo (tūrių artikuliacija, kai skirtingo aukštingumo korpusai modeliuojami iš vienojų trijų-keturių aukštų blokų juos „atskiriant“ mažesnio ploto aukštais, išorinės nuovažos jungia skirtingus pastato aukštus, kraigo vietoje įrengtos stogo terasos) ar japoniškojo metabolizmo (universalus miesto struktūra, skirta lankščiai miesto plėtrai), brutalizmo (kelių lygių lokalių viešųjų erdvių sistemos, pirmaprads apdailos medžiagos). Jei tuomet būtų

pavykę įgyvendinti ir parko projektą, tai būtų buvęs antrasis viešas parkas Palangoje greta Tiškevičiaus sukurto Eduardo Andre kraštovaizdžio architektūros šedevro.



04 LIETUVOS MOKSLŲ AKADEMIJOS POILSIO NAMAI

S. Daukanto g. 15
Vytautas J. Dičiū s, Leonidas P. Ziberkas 1982

Tai originalus aktualias laikmečio regionalistines tendencijas respektuojantis kūriny s. Pastatų tūriai suskaldyti į daugelio smulkių dalių stačiais šlaituotais stogais kompoziciją. Pastatų kompleksas pusiankiu išdėstytas palei gatvę, taip pastato prieigoms sukuriama kiemelis su želdynais ir skulptūromis.



08 DAILĖS PARDUOTUVĖ

Vytauto g. 49
Algimantas Mikėnas 1976

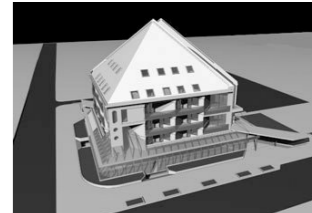
Tai laikmečiui būdingas regionalistinių idėjų kūriny s, dariniai formuojanti Ronžės krantinės ir Vytauto g. jungtį bei korektiškas šalia esančiai neogotikinei bažnyčiai.



12 „ŠIAULIŲ TAURO“ POILSIO NAMAI

Vytauto g. 116
Gintautas P. Likša 1983

„Šiaulių Tauro“ poilsio namai Palangoje – trijų aukštų kvadratinio plano tūris formuojamas aplink atriumą dėstant prastumtus modulinius blokus – gyvenamuosius numerius. Pastato kampuose sukurtos skirtingos erdvinės konstrukcijos „nusako“ įėjimų paskirtį (į viešbutį, restoraną, tarnybines patalpas). Tūrio modeliavimo, vidaus ir išorės sąryšingumu, asketišku technizmu grįsti pastato meniniai sprendiniai byloja apie technologijų laikmetį ir atitinkamo įvaizdžio siekį.



15a POILSIO NAMAI „LINAS“

Vytauto g. 155
Algimantas Lėckas 1975

15b JURININKŲ POILSIO BAZĖ

Vytauto g. 170
Algimantas Lėckas 1975

15c PLAUKIMO BASEINŲ KOMPLEKSAS

Vanagupės g. 40
Algimantas Lėckas, Saulius Šarkinas, Leonidas Merkinas 1984

15d GELEŽINKELIEČIŲ POILSIO NAMAI „RUGELIS“

Vanagupės g. 20
Saulius Šarkinas 1980–84

15e POILSIO NAMAI „ŽVORŪNĖ“

Vanagupės g. 15
Leonidas Merkinas projektas 1978–81, įgyvendinimas 1989, 2003

„VANAGUPĖS VIEŠBUTIS (BUVĘ KGB POILSIO NAMAI)“

Vanagupės g. 31
Algimantas Lėckas, rek. D. Dainys, K. Mikšys, A. Sinas ir N. Sirutienė 2003

00 UŽRAŠAMS

00 UŽRAŠAMS

00 UŽRAŠAMS

00 UŽRAŠAMS

SOVIETMEČIO MODERNIZMAS. PALANGA

Palangos XIX a. ir XX a. pradžios architektūros tendencijas KVR atstovauja Tiškevičių rūmai su parku, dešimt vilų, keturiolika gyvenamųjų namų, du viešbučiai (Nemirsetos ir Palangos kurhauzai), vaistinė, mokyklų pastatas, laivų gelbėjimo stotis, autobusų stotis. Suprantama, kad tokia paveldo sudėtis atspindi tik dalį miesto raidos etapų. Šiandieninis miesto vaizdas susiformavo XX a. VII–IX dešimtmetyje. Tuomet Palanga tapo svarbiu respublikinės reikšmės kurortu, dėl to akivaizdžiai skyrėsi nuo panašaus dydžio Lietuvos ir tuometės Sovietų Sąjungos miestų, o šiuolaikinės architektūros meninė kokybė ir investicijų mastais galėjo lygiuotis su didesniais regiono centrais. Tačiau XX a. II pusėje sukurti architektūros kūriniai, vėliau tapę neatsiejama kurorto architektūrinio įvaizdžio dalimi, yra įgyvendinti mažiau nei prieš 50 metų. Tai reiškia, kad Nekilnojamojo kultūros paveldo objektais šie pastatai galėtų tapti tik po kelių dešimtmėčių. Tačiau ar įtraukimas į Kultūros vertybių registrą yra vienintelis būdas išsaugoti ir tinkamai reprezentuoti laikmečio architektūrą? Gal sisteminių laikmečio architektūros tyrimų, visuomeninių ir profesinių diskusijų pagalba galima suformuoti meno kolekciją, kurios eksponatus valdantys asmenys ir įmonės vieningai puoselėtų ir populiariautų kurorto architektūros menines vėrtes?

Daugiau informacijos apie šią ir kitas ekskursijas: www.archfondas.lt/ekskursiju

KITI LANKYTINI SOVIETMEČIO MODERNIZMO PASTATAI IR AIKŠTĖS:

- A - Palangos vaikų reabilitacijos sanatorija „Palangos gintaras“ - Vytauto g. 30
- B - Viešbutis „Vyturys“ - S. Dariaus ir S. Girėno g. 20
- C - LSMU Psichofiziologijos ir reabilitacijos institutas - Vydūno al. 4
- D - Daailininkų namai - S. Daukanto g. 33
- E - VU „Romuvos“ konferencijų, seminarų ir poilsio namai - Birutės al. 37A
- F - Buvę poilsio namai „Neringos kopos“ - S. Daukanto g. 10
- G - Vasaros estrada - Vytauto g. 43
- H - Poilsio namai „Pilėnai“ - Birutės al. 23
- I - Viešbutis „Šachmatinė“ - J. Basanavičiaus g. 45
- J - skulptūra „Jūratė ir Kąstytis“ - J. Basanavičiaus g. / Meilės al.
- K - Buvęs bankas - Jūratės g. 17
- L - Viešbutis „Tenisas“ - Gelių a. 1A
- M - Buvęs administracinis pastatas - Kąstyčio g. 29
- N - Prekybos centras - Vytauto g. 100
- O - Gyvenamasis kvartalas „BAM“as“ - Klaipėdos pl., Kretingos g., Taikos g., Sodų g.

ARCHITEKTŪROS [žmonių] FONDAS

Aurimas Baužys Julė Bajorūnaitė Julija Jurevičienė Karolina Čiplytė Liutauras Nekrošius

ARCHITEKTŪROS [ekskursijų] FONDAS

www.archfondas.lt

arch@archfondas.lt

Visus maršrutus galima įveikti savarankiškai arba su gidu (dėl gido rašyti arch@archfondas.lt).
Rekomenduojama transporto priemonė - dviratis.

Leidinyas platinamas nemokamai

